

# Les menus du midi :



## PLAT DU JOUR = 14

**Affiché au tableau**

*Envie de rabe? Les gourmands peuvent retenter leur chance !*

**Plat du jour  
+ Dessert\***

**17**

**Entrée\*\*  
+ Plat du jour  
+ Dessert\***

**21**

*\*\*Entrée - Terrine de porc\* ou petite salade de l'école.*

*\*Compote de pommes 🏠 **OU** Dessert du moment.*

## MENU ENFANT = 12

*Menu enfants (jusqu'à 12 ans) - le midi seulement (après, c'est l'heure de la sieste) !*

### - BOISSON -

**Coca, diabolo, sirop, jus pomme ou orange.**

### - PLAT -

**Coquillettes, jambon\* blanc truffé, emmental.**

**ou**

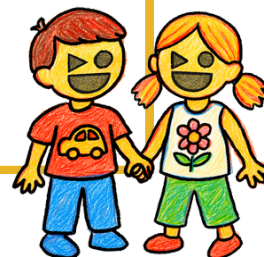
**Tenders de poulet\*, frites.**

### - DESSERT -

**Compote de pommes. 🏠**

**ou**

**½ Gaufre : sucre, confiture ou Nutella®.**



Recommandé par nos élèves

L'abus d'alcool est dangereux pour la santé. A consommer avec modération

Listes des allergènes à disposition dans l'établissement

Prix net en euros, service compris.

Photos non contractuelles

\*Origine UE