

Les menus du midi :

**1 PORTION
DE RAB
3€**

PLAT DU JOUR = 11 

Affiché au tableau

Envie de rabe? Les gourmands peuvent retenter leur chance !

**Plat du jour
+ Dessert***

14

Entrée
+ Plat du jour
+ Dessert***

18

*** Entrée - Terrine de porc* ou petite salade de l'école.*

** Compote de pommes  OU Dessert du moment.*

MENU ENFANT = 12

Menu enfants (jusqu'à 12 ans) - le midi seulement (après, c'est l'heure de la sieste) !

- BOISSON -

Coca, diabolo, sirop, jus pomme ou orange.

- PLAT -

Coquillettes, jambon* blanc truffé, emmental.

ou

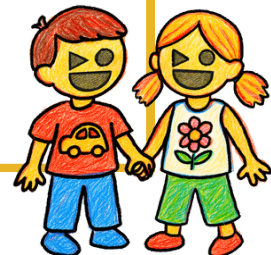
Tenders de poulet*, frites.

- DESSERT -

Compote de pommes. 

ou

½ Gaufre : sucre, confiture ou Nutella®.



Recommandé par nos élèves

L'abus d'alcool est dangereux pour la santé. A consommer avec modération

Listes des allergènes à disposition dans l'établissement

Prix net en euros, service compris.

Photos non contractuelles

*Origine UE