

# Les menus du midi :



## PLAT DU JOUR = 12

Affiché au tableau

**Plat du jour  
+ Dessert\***

**15**

**Entrée\*\*  
+ Plat du jour  
+ Dessert\***

**19**

\*\*Entrée - Terrine de porc\* ou petite salade de l'école

\*Compote de pommes 🏠 OU Dessert du moment (Voir tableau).

## MENU ENFANT = 12

*Menu enfants (jusqu'à 12 ans) - le midi seulement (après, c'est l'heure de la sieste) !*

### - BOISSON -

**Coca, Ice Tea, Diabolo, sirop, jus pomme OU orange.**

### - PLAT -

**Coquillettes, jambon\* blanc truffé, emmental**

**ou**

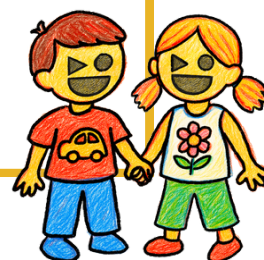
**Tenders de poulet\*, pommes de terre grenaille.**

### - DESSERT -

**Compote de pommes maison.**

**ou**

**½ Gaufre : sucre, confiture ou Nutella®.**



Recommandé par nos élèves

L'abus d'alcool est dangereux pour la santé. A consommer avec modération

Listes des allergènes à disposition dans l'établissement

Prix net en euros, service compris.

Photos non contractuelles

\*Origine UE